

# Comment le vélo est-il devenu incontournable dans nos déplacements ?



Nom : \_\_\_\_\_ Prénom : \_\_\_\_\_ Classe : \_\_\_\_\_

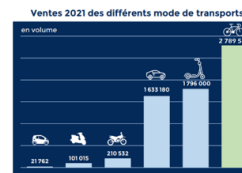
## CONTEXTE

**Proposition de correction**



D'après le graphique projeté au tableau, indique quel est le moyen de transport le plus vendu en France en 2021 ?  
Selon ton groupe, quelles sont les raisons à cela ?

### Le vélo, de très loin le moyen de transport le plus vendu en France



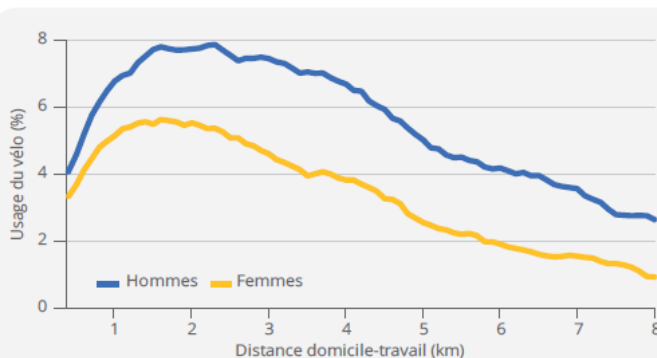
Chaque année  
**42%**  
des moyens de transports vendus en France sont des vélos

Le vélo est le moyen de transport le plus vendu en 2021 (42%).  
En effet, quasiment tout le monde possède un vélo car les coûts sont réduits par rapport à un autre moyen de transport.



D'après le graphique ci-dessous, complète le tableau en indiquant pour chaque distance le pourcentage d'hommes et de femmes qui utilisent le vélo pour réaliser le trajet domicile-travail :

### ► 4. Usage du vélo par les femmes et les hommes selon la distance domicile-travail



**Lecture :** pour une distance domicile-travail de cinq kilomètres, 2,8 % des femmes utilisent le vélo contre 5,3 % des hommes.

**Champ :** actifs se déplaçant pour aller travailler, Occitanie.

Source : recensement de la population 2017, Insee ; distancier Metric-OSRM, distances par la route

Pour 1 km de trajet	
Homme	6,5 %
Femme	4,9 %
Pour 2 km de trajet	
Homme	7,7%
Femme	5,3%
Pour 3 km de trajet	
Homme	7,4%
Femme	4,6%
Pour 4 km de trajet	
Homme	6,8 %
Femme	3,9 %
Pour 5 km de trajet	
Homme	5,3%
Femme	2,8%



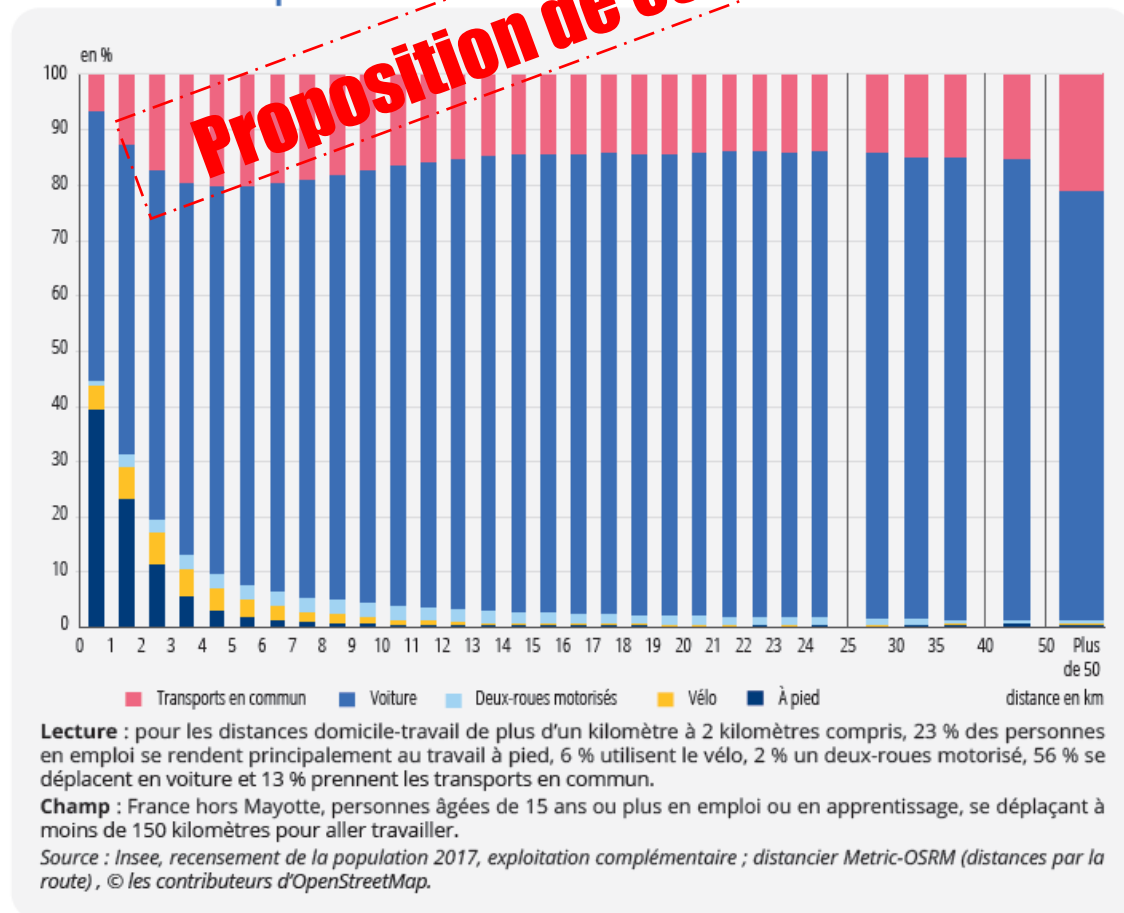
A partir de quelle distance les usagers semblent délaisser le vélo pour leur trajet domicile-travail ?

A partir de 2 km, les usagers semblent moins utiliser le vélo.



D'après le diagramme de données ci-dessous, complète le tableau en indiquant pour chaque distance, le pourcentage d'utilisateurs pour chaque moyen de transport :

► 1. Mode de déplacement principal pour se rendre au travail selon la distance à parcourir



Entre 0 et 1km			
Transport en commun	Voiture	Deux roues	Vélo
6,5 %	49 %	1 %	4 %
Entre 1 et 2km			
Transport en commun	Voiture	Deux roues	Vélo
13%	56%	2%	6%
Entre 2 et 3km			
Transport en commun	Voiture	Deux roues	Vélo
17%	63%	2%	6%
Entre 4 et 5km			
Transport en commun	Voiture	Deux roues	Vélo
20 %	70 %	3 %	4 %
Entre 9 et 10km			
Transport en commun	Voiture	Deux roues	Vélo
17 %	78 %	2 %	1 %



Quelles sont les conclusions ?

Le vélo est fortement utilisé entre 0 et 5 km (encore plus entre 1 et 3 Km).

Plus la distance est longue, plus la voiture est utilisée.

Les transports en commun sont bien utilisés quelle que soit la distance.

Les deux roues semblent avoir leurs adeptes (peu de variations).

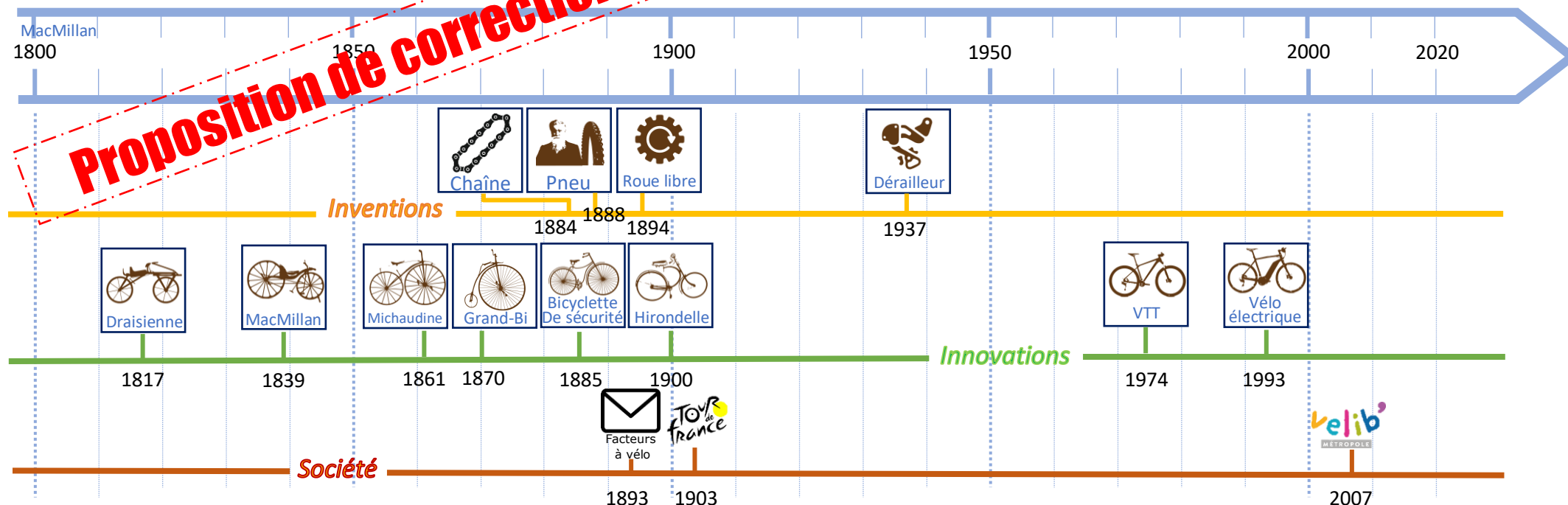
# REPERES HISTORIQUES



Après avoir regardé la vidéo, replace sur la frise les étiquettes des différents modèles de vélo ainsi que les inventions technologiques liées au vélo.



[Lien vers la vidéo](#)









Quelles sont les évolutions les plus importantes de l'histoire du vélo ? Pourquoi ?

La chaîne, le pneu, la roue libre et le dérailleur sont les inventions technologiques importantes du vélo. On voit que les modèles de vélo ont suivi ces évolutions et que certaines sont récentes (VTT, vélo à assistance électrique). Les faits de société comme les facteurs à vélo, le Tour de France ont contribué à populariser le vélo. Le Vélib' et les autres systèmes de location ont rendu plus accessible le vélo.



Explique quelles sont les raisons des évolutions suivantes :

**Proposition de correction**

Avant	Après	Qu'est-ce qui a changé ?	Pourquoi ça a changé ?
 Draisienne	 Cycle MacMillan	Les pédales sur la roue avant	Pour aller plus vite
 Grand-Bi	 Cycle de sécurité	Pédales sur le cadre, transmission par chaîne, « petites »	Pour plus de sécurité
 Vélo de ville	 Vélo électrique	Assistance électrique à la propulsion	Pour plus de confort

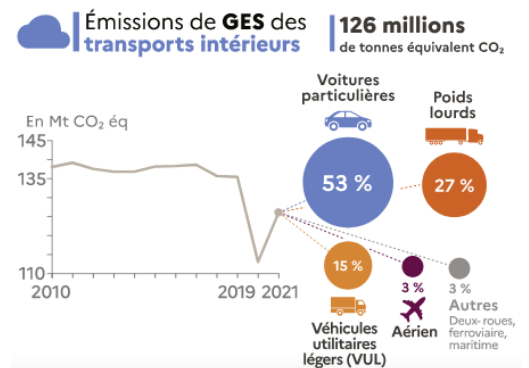
## L'ÉVOLUTION DE LA CONSOMMATION D'ÉNERGIE DANS LES TRANSPORTS



L'infographie ci-contre présente l'évolution des émissions de gaz à effet de serre sur le territoire français. Quel est l'avantage principal de se déplacer en vélo dans ce contexte ? (Ses émissions sont proches de 0)

Le vélo permet de se déplacer avec une émission de GES quasiment nulle.

Son utilisation contribue alors à la réduction des émissions.



## CONCLUSION



Pourquoi le vélo est-il autant utilisé depuis si longtemps ?



[Lien vers la vidéo](#)

Le vélo répond à un besoin sociétal fort. Il est une réponse à la problématique de transport « propre » sur les plans du développement durable, de l'économie et de la santé.



Quel est, selon toi, l'avenir du vélo ?

Propositions libres de chaque élève